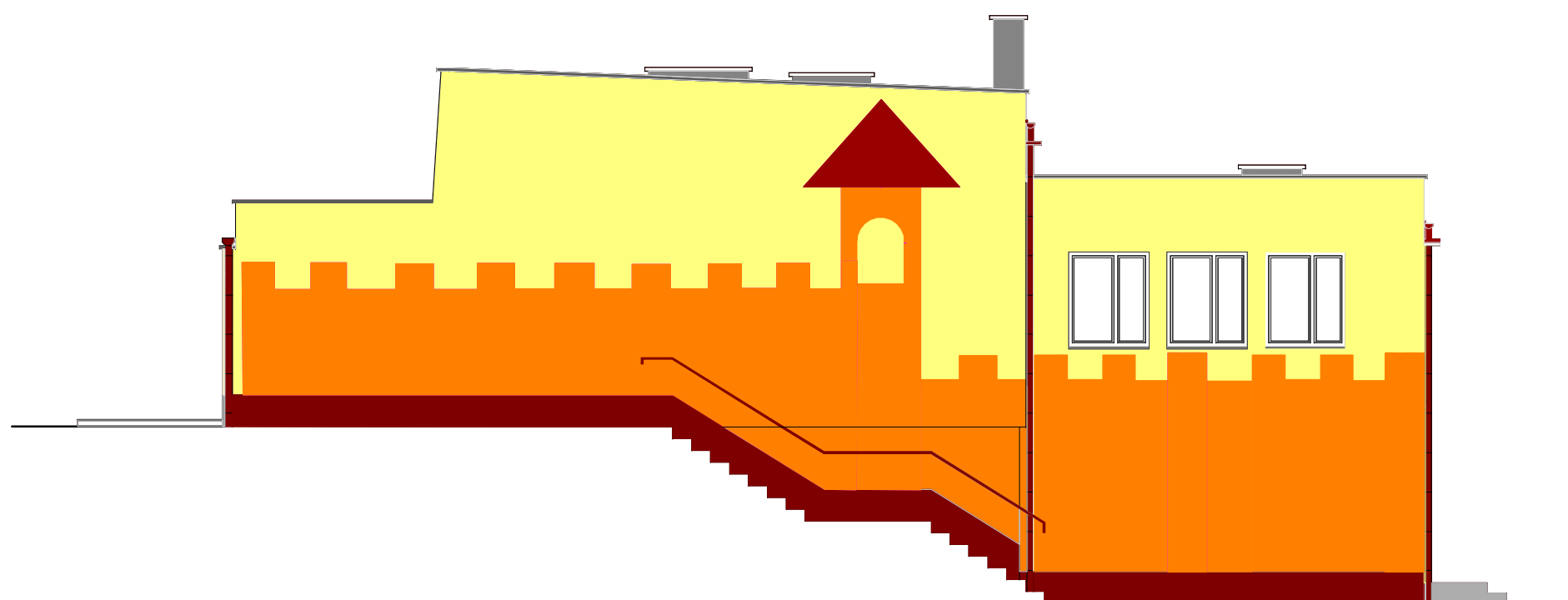



# ELEWACJA WSCHODNIA



|   |  |   |   |  |   |   |  |   |   |  |   |
|---|--|---|---|--|---|---|--|---|---|--|---|
| 1 |  | BAUMIT TYNK AKRYLOWY<br>FAKTURA BARANEK 2mm<br>W KOLORZE SMILE 3043 | 2 |  | BAUMIT TYNK AKRYLOWY<br>FAKTURA BARANEK 2mm<br>W KOLORZE HOLIDAY 3061 | 3 |  | BAUMIT TYNK AKRYLOWY<br>FAKTURA BARANEK 2mm<br>W KOLORZE KABE K 12680 | 4 |  | BAUMIT TYNK MOZAIKOWY<br>W KOLORZE MosaikPutz 038 |
|---|--|---|---|--|---|---|--|---|---|--|---|

**UWAGA :**  
 1. Wszystkie obróbki blacharskie wykonać z blachy powlekanej w kolorze jasno brązowym RAL 7045  
 2. Rynny i rury spustowe z blachy powlekanej w kolorze jasny brąz RAL 7045  
 3. Balustrady po oczyszczeniu z rdzy i zabezpieczeniu przed korozją pomalować farbą w kolorze jasny brąz RAL 7045

|   |  |                        |
|---|--|------------------------|
|  | "PRO-POMIAR" s.c.<br>ul. Legionów 59, 42-200 Częstochowa<br>tel. 34/ 361 61 35, e-mail: propomiar@interia.pl |                        |
| INWESTOR  | Miasto Będzin<br>ul. 11 Listopada 20 42-500 Będzin   |                        |
| ADRES BUDYNKU   | ul. Zwycięstwa 21 42-500 Będzin  |                        |
| NAZWA OPRACOWANIA   | Termomodernizacja budynku Przedszkola Miejskiego nr 5 w Będzinie wraz z kolorystyką elewacji                 |                        |
| PRZEDMIOT RYSUNKU   | ELEWACJA WSCHODNIA - KOLORYSTYKA   | SKALA RYS.<br>1:100 13 |
| OPRACOWAŁ   | mgr inż. MARIUSZ ŻYŹNOWSKI   | 03.2012                |
| PROJEKTOWAŁ   | mgr inż.arch. BEATA KRÓL<br>nr upr. UAN-VIII/83861/102/90  | 03.2012                |
| SPRAWDZIŁ   | mgr inż. arch. ANNA MENTEK<br>upr. Bud. Nr UAN-Upr. 535/89   | 03.2012                |